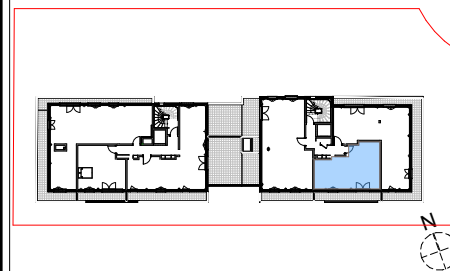


"TRILOGIE"



N° B42- 2 Pièces

Attique

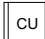



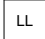


SURFACES HABITABLES

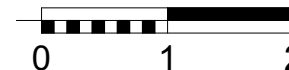
SdB	5,25
Séjour	24,91
Chambre	12,87

Total habitable: 43,03 m²

Terrasse	10,59
10,59 m²	

Total habitable + annexe : 53,62 m²

 CU	
Plaque de cuisson	Placard
 L.V.	
Lave vaisselle	Tableau électrique
 LL	
Lave linge	Faux-plafond / Soffite
 REF	
Réfrigérateur	



Le Maître d'Ouvrage


Groupe ActionLogement
159, rue Nationale - 75638 Paris Cedex 13
Tél : 01 40 77 15 15 - Fax : 01 40 77 34 20
Chef de projet

La société se réserve le droit d'apporter des modifications ou des adaptations dues à des impératifs d'ordre technique ou administratif en ce qui concerne les dimensions libres, les équipements et les réseaux divers. Les retombées, soffites, faux plafonds, gaines, radiateurs, s'ils existent, ne sont pas tous représentés. La représentation des emplacements dévolus aux équipements ménagers a uniquement vocation à indiquer la position des différents raccordements nécessaires aux réseaux, fluides.... Les éléments ménagers et mobiliers sont représentés à titre indicatif mais ne sont pas tous fournis (seule la notice descriptive précise les équipements fournis). Les surfaces y compris celles des jardins sont approximatives et susceptibles d'être modifiées.

Date: 28/08/2023